



ALTRA

S.A. de C.V.

metal desplegado, perforado... y más

TANG P



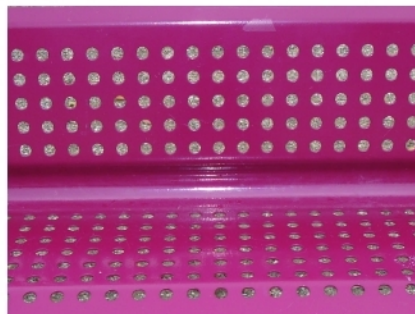
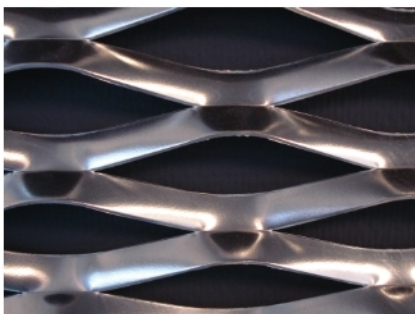
ALTRA, S.A. DE C.V. es una empresa mayoritariamente Mexicana, fundada en 1979, fabricante de una línea completa de lámina desplegada o metal expandido, además de producir también metal perforado y contar con una alianza estratégica para comercializar rejillas electro-forjadas.

Nuestra capacidad de producción abarca prácticamente todos los calibres de lámina, e inclusive placas de acero hasta de 6 mm de espesor. Podemos producir tanto en rollos como en cintas, hojas, piezas cortadas a la medida y partes troqueladas, dobladas y pintadas en metal desplegado. Rollos y cintas hasta de 1.53 mts. de ancho, y hojas hasta de 2.44 mt. de ancho.

ALTRA, S.A. DE C.V., es una de las 3 empresas más grandes de México, productora de metal desplegado, con amplia presencia en el mercado nacional, así como con exportaciones continuas a países de Centro y Sudamérica, tales como Perú, Costa Rica, Bolivia, Guatemala, Panamá, Etc. También se han realizado exportaciones a USA y Canadá. Altra, s.a. de c.v., esta certificada bajo la norma ISO 9001:2008 que garantiza la calidad de nuestros productos.

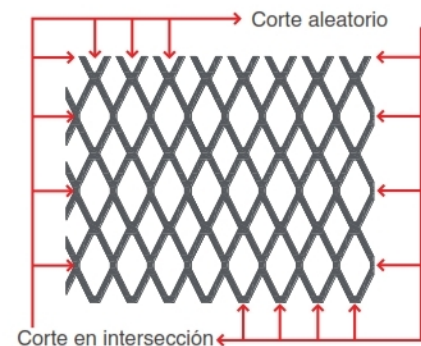
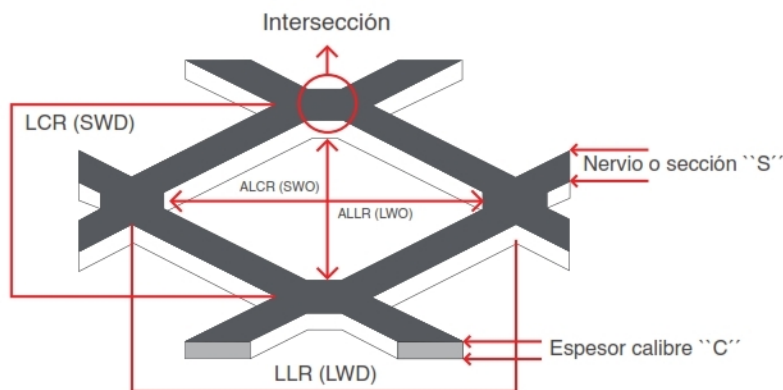
En México contamos con dos ubicaciones, una en la zona metropolitana de la Cd. De México, y otra en Querétaro, Qro. Pero nuestros productos se pueden encontrar a través de Distribuidores a todo lo ancho y largo de la República Mexicana.

Póngase en contacto con nosotros y tenga la seguridad de que resolveremos sus necesidades de metal desplegado, perforado y rejillas electro-forjadas.



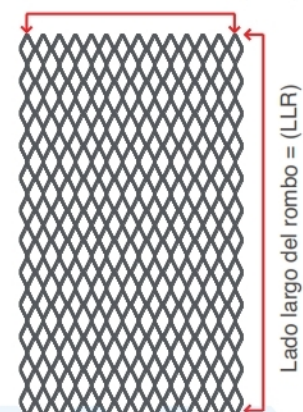
Para una mejor comprensión de los términos usados internacionalmente, damos aquí una breve explicación. Las siglas entre paréntesis son abreviaturas en inglés.

ABREVIATURA (INGLÉS)	SIGNIFICADO
LCR (SWD)	Lado Corto del Rombo o diseño
LLR (LWD)	Lado Largo del Rombo o diseño
LCR (SWD) X LLR (LWD)	Dimensiones de patrón o tamaño del rombo
ALCR (SWO)	Apertura del Lado Corto del Rombo o diseño
ALLR (LWO)	Apertura del Lado Largo del Rombo o diseño
CALIBRE "C"	Es el espesor del material base utilizado para desplegar
SECCIÓN "S"	Es la cantidad del material entre apertura y apertura, también llamado "PARED".
INTERSECCIÓN (BOND)	Donde se intersectan o se unen dos secciones o paredes
DESPLEGADO (SIN PLANCHAR)	Es tal cual sale de la máquina con relieves entre rombo y rombo
DESPLEGADO (NIVELADO) MR	Se utiliza para dejar el material sin ondulaciones pero conservando casi todo el relieve original.
DESPLEGADO (PLANCHAR) PR	Aplana el realce de la lámina totalmente, dejándola lisa. El rombo crece ligeramente de tamaño y se reduce el espesor hasta en un calibre, dependiendo del calibre original. Calibres delgados se reducen más.



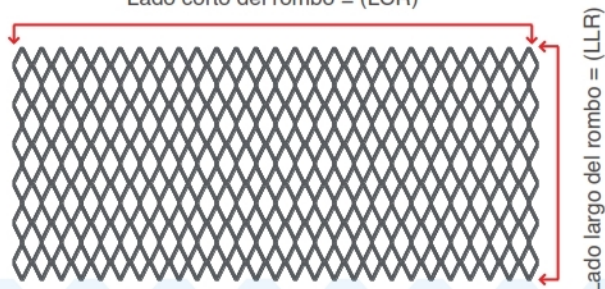
Tipo A: Desplegado a partir de hoja


Lado corto del rombo = (LCR)



Tipo B: Desplegado a partir de rollo

Lado corto del rombo = (LCR)





NAUCALPAN

Fco. I. Madero 140
Col. Ampliación San Esteban.
Naucalpan, Edo. de México C.P. 53550
Tels. (55) 5359-5588 y (55) 5358-4554
Ventas: (55) 2452-8421 y (55) 2452-8431
Lada sin costo 01-800-2ALTTA (258872)
alutra@prodigy.net.mx

QUERÉTARO

Av. de las Misiones 26-1,
Parque Industrial Bernardo Quintana.
El Marques, Querétaro C.P. 76246
Tels. (442) 221-6189 al 91
Ventas: (442) 221-6147
Lada sin costo 01-800-581-1844
alutraqro@prodigy.net.mx

www.alutra.com

EMPRESA CERTIFICADA ISO: 9001:2008